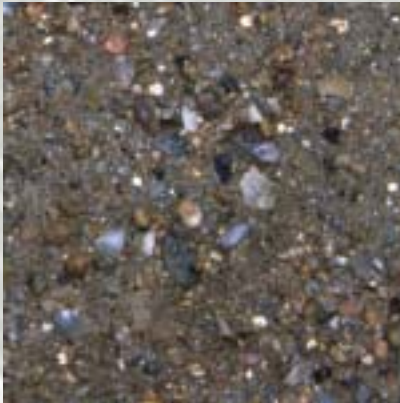


# Slotsgrus ®



*Slotsgrus* ® er udviklet i forbindelse med Slots- og Ejendomsstyrelsens projekt med reovering af stinettet i Frederiksberg Have. Der blev stillet høje krav til grusbelægningernes kvalitet og deres funktion på alle årstider og under alle vejrforhold. Ud af 15 forskellige grusprodukter blev der udvalgt ét, som opfyldte funktionskravene. Dette produkt markedsføres nu under navnet *Slotsgrus* ®.

Velfungerende grusbelægninger er en kombination af design, anlæg og drift, hvor grusmaterialet indgår som en afgørende faktor.

*Slotsgrus* ® er det eneste produkt på markedet, der er specielt udviklet og systematisk afprøvet til etablering af grusbelægninger.

*Slotsgrus* ® kombinerer de gode egenskaber fra leret vejgrus og stenmel og giver med indholdet af 2-8 mm skærver karakter på overfladen.

Belægninger af *Slotsgrus* ® kan strøs med skærver eller sten for at give overfladen den ønskede farve og tekstur.

# Slotsgrus®

## Slotsgrus® kan anvendes til:

- Stier og veje
- Torve og pladser
- Bærelag og afretningslag under flisebelægninger i haver
- Sætning af brosten, chaussesten og knoldebrobelægning

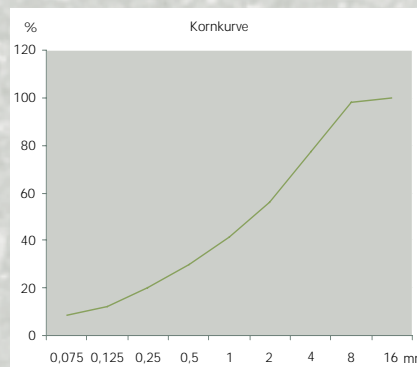
## Med Slotsgrus® opnår man:

- Et ensartet og afprøvet produkt, der øger muligheden for velfungerende grusbelægninger
- God bæreevne, fasthed og modstandsdygtighed over for sporkøring også i våde perioder

- Velgraderet kornsammensætning med over 60 % knuste materialer, højt U-tal og komprimerbarhed til over 2 g/cm<sup>3</sup> ved proctorindstamping
- Knasende overflade og reduceret afsmitning som følge af skærveindholdet
- En naturlig grusfarve, da der kun indgår grusgravsmaterialer uden indhold af kalk
- Mulighed for mekanisk ukrudtsbekæmpelse i overfladen ved lagtykkelser på min 5 cm. Materialet har god evne til at opnå fast lejring efter mekanisk bearbejdning, også ved lavt vandindhold

## Slotsgrus® kan opbygges som:

- Overfladebelægning på bærelag
- Totallags-befæstelser uden adskilt bærelag og overfladebelægning. Har været prøvet i op



## Analyseresultater

Størrelse: 0-8 mm

Proctorindstamping:

- Tørdensitet 2,04 g/cm<sup>3</sup>
- Optimal vandindhold 10 %

U-tal: 25,5

Ler/silt indhold: 8,8 %

til 15 cm tykkelse. Anvendelse som totalag giver mulighed for at renovere belægningen uden at tilføre nyt materiale

## Metode til udlægning af Slotsgrus ®

Slotsgrus ® kan udlægges med traditionelle metoder eller med asfaltudlægger, der både profilerer og foretager den første komprimering. Udlægning med asfaltudlægger gør anlæg af grusstier mere effektiv og billigere. Metoden er afprøvet ved omlægning af stier i Frederiksberg Have i 2002.

## Forudsætninger

Velfungerende grusbelægninger kræver et bæredygtigt og velafdrænet planum. En belægning af Slotsgrus ® kan opbygges oven på en eksisterende grusbelægning med en lagtykkelse på minimum 5 cm.

Afvanding af overfladen skal sikres med minimum 2,5 % fald jævnfør »Normer for Anlægsgartnerarbejde«.

Slotsgrus ® kan erstatte leret vejgrus jævnfør »Normer for Anlægsgartnerarbejde« og overholder specifikationerne i normerne. Indholdet af partikler under 0,075 mm er dog under de krævede 10-20 %, men Slotsgrus ® opnår de krævede egenskaber med 8-9 % indhold af partikler under 0,075 mm.



# Slotsgrus®

## Referencer

Slots- og Ejendomsstyrelsen har brugt *Slotsgrus®* til:

- Stier i Frederiksberg Have
- Renovering af Normannsdalen i Fredensborg Slotshave
- Stier i Frederiksberg Slotshave
- Stier i Sorgenfri Slotshave

*Skov & Landskab* har rettighederne til det registrerede varemærke *Slotsgrus®*. Rettighederne er for en 5-årig periode overdraget til Stenrand Grusgrav, der producerer og forhandler *Slotsgrus®*.

På Slots- og Ejendomsstyrelsens hjemmeside [www.ses.dk](http://www.ses.dk) under publikationer kan man se rapporten om udviklingsprojektet i Frederiksberg Have.

## Teknisk information, referenceliste og rådgivning

*Skov & Landskab*  
Hørsholm Kongevej 11  
2970 Hørsholm  
Tlf. 45 76 32 00  
[www.skovoglandskab.dk](http://www.skovoglandskab.dk)

## Produktion og salg

Stenrand Grusgrav  
Gl. Skovvej 21A  
4470 Svebølle  
Tlf. 59 29 32 59  
[www.stenrand-grusgrav.dk](http://www.stenrand-grusgrav.dk)

